

Mode d'emploi du Pasteurisateur

Capacité 100 l - Triphasé 3 phases + neutre

1. Vérifier l'installation électrique, de la fromagerie

- Faire le branchement des prises et vérifier le bon fonctionnement à l'aide du testeur,
- Lorsque les voyants sont verts et tournent dans le sens des aiguilles d'une montre vous pouvez le brancher à la prise de l'exploitation,
- Brancher et mettre sous tension le pasteurisateur.



2. Remplir le bain marie d'eau

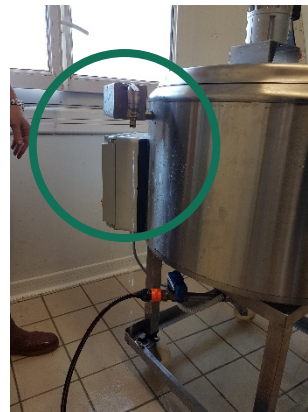
- Ouvrir la vis de purge située derrière le pasteurisateur sous la cuve,



- Brancher le tuyau d'arrivée d'eau et mettre une pression à maximum 2 bars,
- Sur l'automate appuyer sur P4 et flèche vers le haut pour ouvrir l'électrovanne,
- La cuve commence à se remplir,
- Laisser la cuve se remplir environ 3-4 min,



- Lorsque l'eau commence à couler de la purge située à l'arrière, fermer la vis de purge,
- Lorsque l'eau coule de la sortie haute, couper l'arrivée d'eau.



Un levier à coté de la purge permet d'incliner le pasteurisateur pour chasser l'air. Lorsque l'eau coule, la cuve est pleine.

3. Remplir le pasteurisateur de lait



- Le pasteurisateur a une capacité de 100l.
- Pour indication : il faut compter 1 min pour chauffer 100l de lait de +1°C.

4. Mise en route du programme

Appuyer sur le programme de votre choix :

Nom du programme	T1 température de consigne de chauffe	T2 température de consigne de refroidissement	Duration 1 / temps de maintien à température 1
P 1	68	25	5
P 2			
P 3			

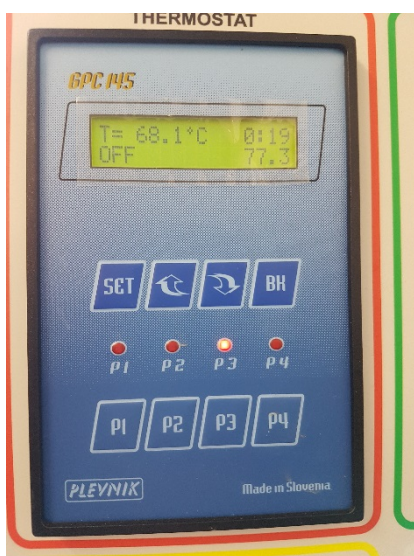


P1 : Chauffage

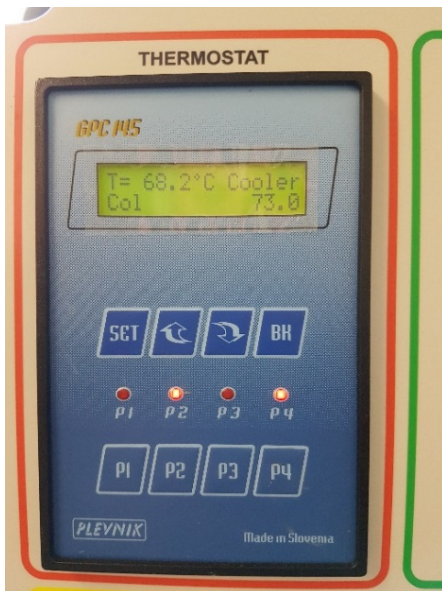
P2 : Mode refroidissement

P3 : Mode mélangeur

P4 : Circulation d'eau du bain marie



Lorsque le lait est arrivé à température (ici 68°C) : OFF, un décompte s'affiche en haut à droite (0:19) c'est le temps de maintien de la température qui s'affiche.



Lorsque le temps est écoulé, la vanne électromagnétique s'ouvre automatiquement et libère l'eau froide à travers la paroi du pasteurisateur,

C'est le refroidissement.

Quand le lait atteint la température, la vanne se ferme et arrête l'arrivée d'eau. L'automate indique la fin du process avec une alarme.

4. Nettoyage du matériel

Avant de commencer le nettoyage de la cuve, toujours éteindre l'interrupteur principal.

Eviter au maximum, la projection de l'eau sur l'automate et sur le boîtier électrique.

****Création d'un nouveau programme***

A la mise sous tension, Process SET s'affiche sur l'automate : appuyer sur la flèche bas, puis SET :

- Température 1 : température de consigne de chauffage à régler avec les flèches haut/bas – SET
- Température 2 : température de consigne de refroidissement à régler avec les flèches haut/bas – SET
- Température 3 : si on veut une 2^{ème} température de refroidissement sinon T2=T3 – SET
- Duration 1 = temps de maintien à température 1 à régler avec les flèches haut/bas – SET
- Duration 2 : temps de maintien entre T2 et T3, mettre 0 si T2=T3 – SET
- Appui long sur le numéro de programme sur lequel on veut enregistrer

En cas de problèmes, veuillez contacter (à compléter par l'intervenant GDS)



**GDS
PACA**